



HOMÖOPATHIE LUZERN
ANDREAS PICHLER

Löwencent, Zürichstrasse 9, 6004 Luzern

Anmeldeformular: Erstanamnese – Homöopathie Luzern Andreas Pichler

Die Homöopathie ist ein ganzheitliches Behandlungsverfahren, welches nebst der aktuellen Situation des/der Patienten/in auch dessen/deren Vorgeschichte wie auch die Krankheitsgeschichte der Blutsverwandtschaft in die Beurteilung mit einbezieht. Diese Daten sind ein wichtiger Teil der homöopathischen Behandlung und erleichtern dem Therapeuten die Bestimmung der geeigneten Arznei. Es ist daher wichtig, dass Sie diese „Hausaufgabe“ gewissenhaft durchführen und das ausgefüllte Formular bei der ersten Konsultation mitnehmen.

Alle Ihre Angaben werden vertraulich behandelt. Der Therapeut steht unter Schweigepflicht.

Personalblatt

Vor- und Nachname (bei Kinder auch Namen Eltern) _____

Strasse, Nr., PLZ, Ort _____

Telefon Privat / Mobil _____

Mail-Adresse _____

Geburtsdatum / Zivilstand _____

Beruf / Arbeitgeber _____

Zuweisung von / Hausarzt _____

Abrechnung meiner Leistungen

Zusatzversicherung? ja: nein: _____

Krankenkasse (Zusatzversicherung) _____

Versichertenkartennummer 807 _____

Alternativ können Sie die Versichertenkarte zur ersten Konsultation mitnehmen.

Gesetzlicher Vertreter (Elternteil, Beistand) _____

Rechnungsstellung über die Ärztekasse

Datenschutz

Ich erteile die Erlaubnis, die notwendigen Patientendaten sowohl an die rechnungsstellende **Ärztekasse** als auch an die mit einem allfälligen Inkasso beauftragten Institutionen sowie an die zuständigen staatlichen Instanzen weiterzuleiten. Inkassofirmen, Betreibungsamt, Friedensrichteramt und zuständige Gerichte erhalten nur Daten, welche keine Rückschlüsse auf die konkrete medizinische Behandlung ermöglichen.

Zahlungsverzug

Komme ich meiner Zahlungspflicht innert der Zahlungsfrist nicht nach bzw. verzichte ich auf einen begründeten Einwand, so gerate ich mit Ablauf dieser Frist ohne weitere Mahnung in Verzug. Der Leistungserbringer kann jederzeit Dritte für das Inkasso beziehen. Ich trage die Kosten des Zahlungsverzugs. Details zu den Gebühren bei Zahlungsverzug finden sich unter folgendem Link: www.aerztekasse.ch/de/patienteninfo/faq/faq.html

Datum: _____ Unterschrift: _____



Medikamente (ev. auf Rückseite notieren)

Nahmen Sie, oder nehmen Sie Medikamente ein (auch pflanzliche/ homöopathische Medikamente)?

Medikament	Grund der Einnahme	Einnahme seit	Einnahme bis	Dosierung

Patientenvorgeschichte

Wichtige Ereignisse sind z.B.:

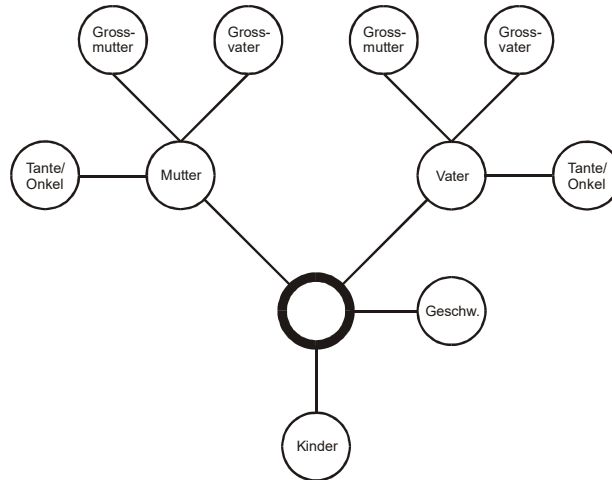
- Schwangerschaftsverlauf, frühkindliche Entwicklung (Zahnentwicklung, Gehbeginn, Sprachentwicklung, Sauberkeit) → Mutter fragen
- Kinderkrankheiten (spitze Blattern, Mumps, Masern, Röteln, Keuchhusten, Scharlach)
- Allergien
- Hautprobleme wie Akne, Neurodermitis, Psoriasis, Warzen, Pilze, etc.
- längere Krankheiten die evtl. durch Medikamente behandelt werden mussten
- immer wieder auftretende Symptome resp. Krankheiten
- andauernde Symptome resp. Krankheiten
- Krankheiten, von denen Sie sich nie mehr richtig erholt haben, die Folgeerscheinungen zeigen
- Operationen
- Ereignisse, Schicksalsschläge, die Sie besonders geprägt haben

Jahr	Krankheit	Behandlung



Familienvorgeschichte

Im folgenden Schema kann entnommen werden, welche Personen wichtige Informationen liefern können. Nur Blutsverwandte sind wesentlich.



In den seltensten Fällen ist es möglich, ein komplettes Bild der Verwandtschaft zusammen zu stellen. Trotzdem sollten Sie versuchen, möglichst viele Informationen zu sammeln.

Wichtige Ereignisse sind z.B.:

Asthma, Lungenentzündung, Tuberkulose, Rheuma, Gicht, Herzerkrankungen, Bluthochdruck, Schlaganfall, Epilepsie, MS, Parkinson, Lähmungen, Ohrenentzündung, Blasen/Nierenentzündung, Fehlgeburt, Unterleibsoperation, Hauterkrankungen, Warzen, Allergien, Diabetes, Schilddrüsenerkrankungen, Krebs, Missbildungen, Geisteskrankheit, etc.

Person (Mutters-/Vatersseite)	Krankheit