

Anmeldeformular: Erstanamnese - Klassische Homöopathie

Die Homöopathie ist ein ganzheitliches Behandlungsverfahren, welches nebst der aktuellen Situation des/der Patienten/in auch dessen/deren Vorgeschichte wie auch die Krankheitsgeschichte der Blutsverwandtschaft in die Beurteilung mit einbezieht. Diese Daten sind ein wichtiger Teil der homöopathischen Behandlung und erleichtern dem Therapeuten die Bestimmung der geeigneten Arznei. Es ist daher wichtig, dass Sie diese „Hausaufgabe“ gewissenhaft durchführen und das ausgefüllte Formular bei der ersten Konsultation mitnehmen.

Alle Ihre Angaben werden vertraulich behandelt. Der Therapeut steht unter Schweigepflicht.

Personalblatt

Vor- und Nachname	_____
Strasse, Nr.	_____
PLZ, Ort	_____
Tel. P	_____
Tel. N	_____
Mail-Adresse	_____
Geburtsdatum	_____
Zivilstand	_____
Beruf	_____
Arbeitgeber	_____
Zugewiesen von	_____
Hausarzt	_____
Zusatzversicherung?	ja: <input type="checkbox"/> nein: <input type="checkbox"/>

Medikamente

Nahmen Sie, oder nehmen Sie Medikamente ein (auch pflanzliche/ homöopathische Medikamente)?

Medikament	Grund der Einnahme	Einnahme seit	Einnahme bis	Dosierung

Patientenvorgeschichte

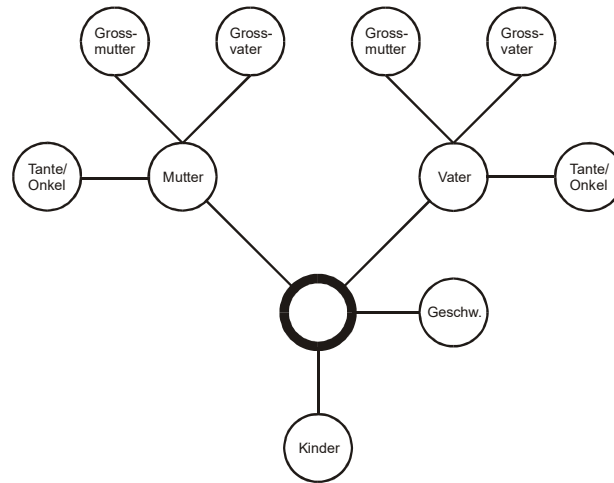
Wichtige Ereignisse sind z.B.:

- Schwangerschaftsverlauf, frühkindliche Entwicklung (Zahnentwicklung, Gehbeginn, Sprachentwicklung, Sauberkeit) → Mutter fragen
- Kinderkrankheiten (spitze Blattern, Mumps, Masern, Röteln, Keuchhusten, Scharlach)
- Allergien
- Hautprobleme wie Akne, Neurodermitis, Psoriasis, Warzen, Pilze, etc.
- längere Krankheiten die evtl. durch Medikamente behandelt werden mussten
- immer wieder auftretende Symptome resp. Krankheiten
- andauernde Symptome resp. Krankheiten
- Krankheiten von denen Sie sich nie mehr richtig erholt haben, die Folgeerscheinungen zeigen
- Operationen
- Ereignisse, Schicksalsschläge, die Sie besonders geprägt haben

Jahr	Krankheit	Behandlung

Familienvorgeschichte

Im folgenden Schema kann entnommen werden, welche Personen wichtige Informationen liefern können. Nur Blutsverwandte sind wesentlich.



In den seltensten Fällen ist es möglich, ein komplettes Bild der Verwandtschaft zusammen zu stellen. Trotzdem sollten Sie versuchen, möglichst viele Informationen zu sammeln.

Wichtige Ereignisse sind z.B.:

Asthma, Lungenentzündung, Tuberkulose, Rheuma, Gicht, Herzerkrankungen, Bluthochdruck, Schlaganfall, Epilepsie, MS, Parkinson, Lähmungen, Ohrenentzündung, Blasen/Nierenentzündung, Fehlgeburt, Unterleibsoperation, Hauterkrankungen, Warzen, Allergien, Diabetes, Schilddrüsenerkrankungen, Krebs, Missbildungen, Geisteskrankheit, etc.

Person (Mutters-/Vatersseite)	Krankheit